



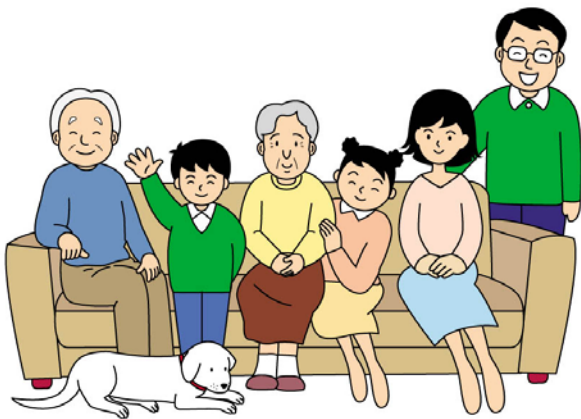
東邦大学

いのち
生命の科学で未来をつなぐ

大田区発！地域包括ケア ～町づくりのために今専門職ができること～

病院ソーシャルワーカーの立場から

東邦大学医療センター大森病院
ソーシャルワーカー
松本幸則

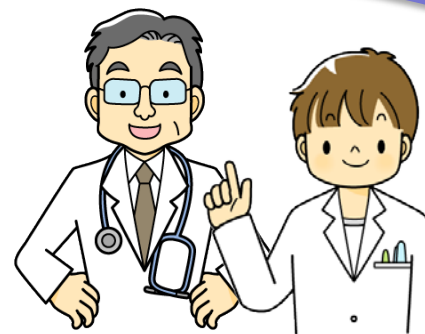


平成25年8月24日(土)

地域包括ケアにおける病院の役割

病気になったら・・・

医療



急性期病院
亜急性期・回復期
リハビリテーション病院

日常の医療
かかりつけ医

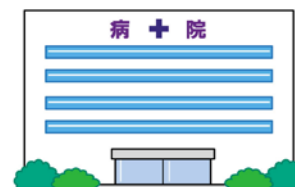


東邦大学

急性期病院

【一般病床】

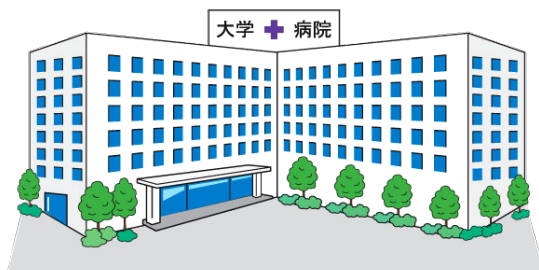
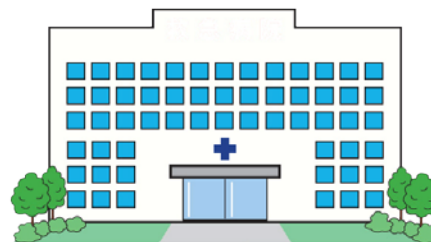
病気やケガなどで緊急入院するなど、病状が変化する可能性の高い急性期の患者を対象とする病床



一定の要件を満たすと...

【地域医療支援病院】

診療所と連携し、地域医療を支える病院



【特定機能病院】

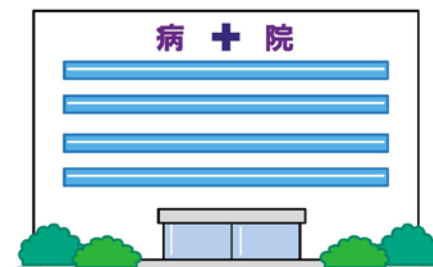
高度医療提供、高度医療技術開発と評価、高度医療の研修などの役割機能をもつ病院



東邦大学

大田区内の病院

区内病院数は29！



● 救急指定病院 18

(救命センター設置病院 1)

● 一般病床を有する病院 19 <歯科・眼科を除く>

● 精神病床を有する病院 3

● 回復期リハビリテーション病棟を有する病院 3

大田区の病院事情

病床数は減少傾向

精神病床が少ない

回復期リハビリテーション病床が少ない

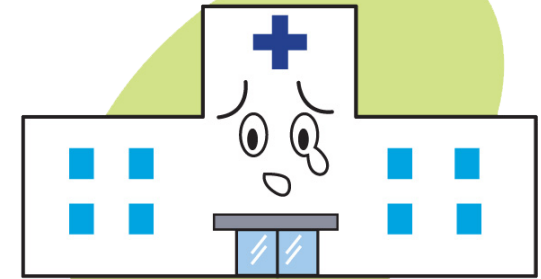
緩和ケア病床が少ない

認知症疾患治療病棟が無い



慢性期には・・・

療養病床有する病院数は11



介護療養型医療施設は廃止が決定している

ということもあり・・・



区内の療養病床を希望しても
入院できない時期はそろそろ？



地域完結型医療を目指すには・・・



かかりつけ医をもつこと



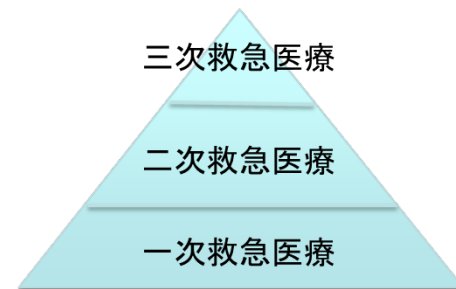
救急医療について住民が理解すること



慢性疾患に対して悪化を防ぐ支援が得られること



治癒困難・救命困難となった際の意向について
家族および支援者が情報共有すること



医療・保健・福祉
の連携



東邦大学

ご清聴有難うございました

